

PM Bagheerastafetten 24 juli 2022

Sträckor och lagsammansättning

Sträcka	Tillåtet för	Banlängd	Gaffling
1	-D16	2,1 km	Ja
2	-H14/-D14	2,1 km	Ja
3	-D14	2,1 km	Ja
4	-H16/-D16	2,1 km	Ja

Laguppställning

Lämnas in på oringen.se/teams med hjälp av bokningsnumret senast 23 juli, kl 20.00.

Arena

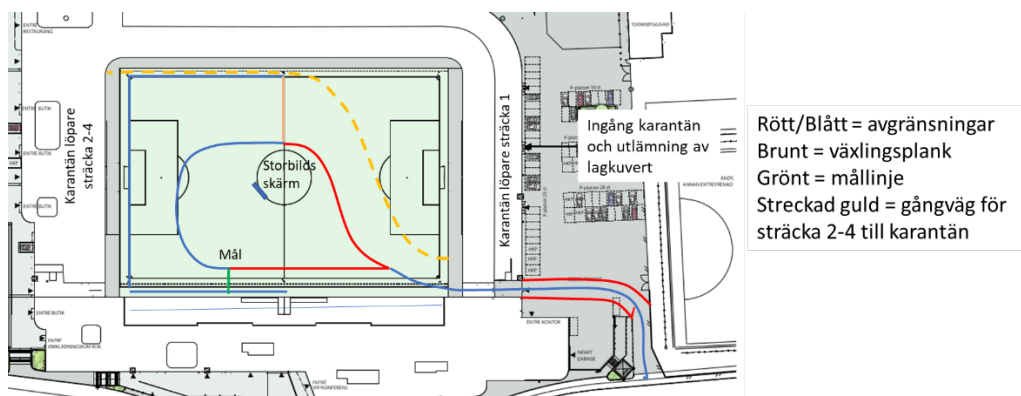
Studenternas nybyggda fotbollsarena, där start, växling och målgång sker.

Parkering cykel/bil

För bilparkering hänvisas till O-Ringens besöksparkeringar eller parkeringar på stan i Uppsala. För cykelparkering hänvisas till ordinarie parkeringar vid studenternas. Ulleråkersvägen är avstängd under tävlingen (14.00-20.00).

Samling/karantän

Karantänen öppnar 15.00. Alla löpare måste vara i karantänen senast 15.30. Observera att det är olika karantän för löpare på sträcka 1 och de på sträcka 2–4. Löparna på sträcka 2–4 går över till norra läktaren innan invigningen, medan löparna på sträcka 1 är kvar under södra läktaren under invigningen. Efter invigningen förflyttar sig löparna på sträcka 2–4 till växlingsområdet.



Lagkuvert

Hämtas vid ingång till karantänen från kl. 15.00. I lagkuverten finns nummerlappar och PM. Ta med egna säkerhetsnålar.

Uppvärmning

Möjlighet till uppvärmning finns dels under södra läktaren och dels inne på arenan. Dock kan inte uppvärmning ske inne på arenan under invigningen (15.50-16.30).

Stämplingssystem

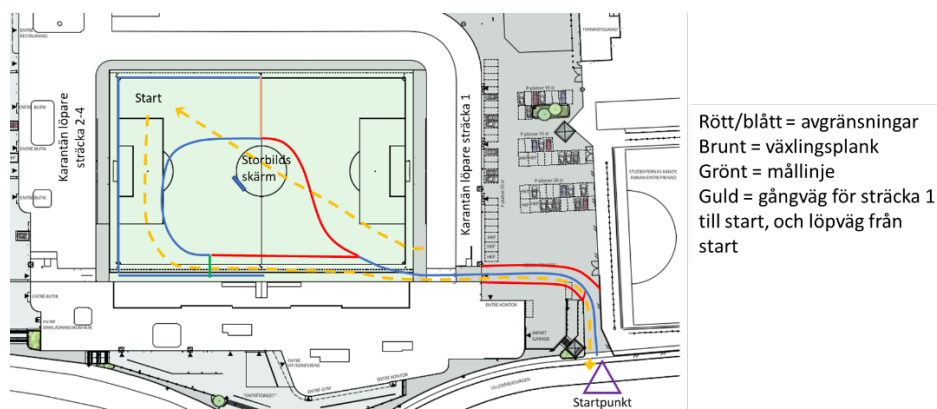
Sportident (ej touchfree). Bricknummer anges när laguppställningen lämnas in. Det är löparens ansvar att tömma och checka brickan vid ingång till arenan. Reservenhet för tömning finns i växlingsområdet. Hyra av bricka kan göras genom deltagarservice.

Samling löpare 1

Första sträckans löpare stannar under södra läktaren under invigningen, och kommer in på arenan i samband med invigningens avslutande. Vänligen förflytta dig snabbt till startområdet.

Start

Sker snarast efter invigningens slut, 16.30, från SÖ hörnet av fotbollsplanen. Löparna springer motsols runt arenan efter start och lämnar arenan genom utgång i SV hörnet. Dvs, första sträckans löpare springer ut i det som sedan är spurten och kommer därför att springa i samma fälla både ut och in.

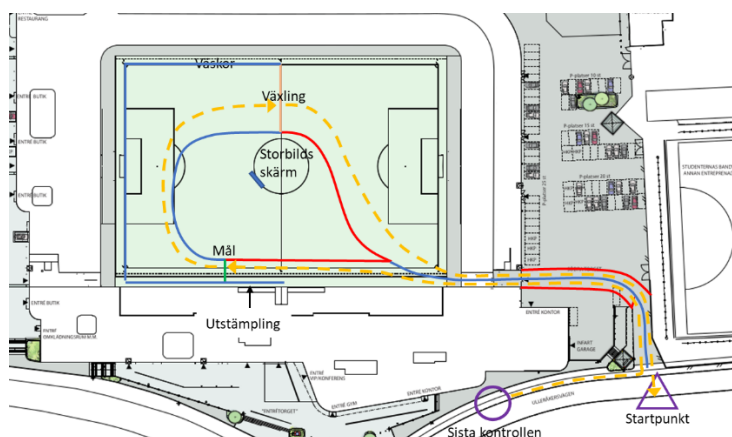


Växling och målgång

Inkommande löpare på sträcka 1–3 stämplar vid mållinjen, lämnar kartan och springer till växlingsplanket där nästa sträckas karta sitter. Hen tar kartan och räcker över den till nästa löpare. Lag som tar fel karta diskvalificeras. Lag som blir påverkade av att annat lag tagit deras karta får en ny karta, men utan tidskompensation.

Målgång sker i separat fälla med måldomare.

Efter växling/målgång ska alla löpare passera utläsningen som är bredvid mållinjen, och får inte gå tillbaka till växlingsfällan efter fullbordat lopp.



Rött/Blått = avgränsningar
Brunt = kartplank
Grönt = mållinje
Guld = löpväg från sista kontrollen till mål, vidare till växlingsplanket och sedan ut på nästa sträcka

Omstart

Meddelas av speaker vid behov

Karta

Sten Sture, skala 1:4 000, 2022, Ekvidistans 2 meter. Sprintnorm – ISSprOM 2019–2

Förbjudna områden

Vissa förbjudna områden (fr.a. ett koloniträdgårdsområde) är markerat på kartan. Även vägen N och V på kartan är förbjuden att passera eller springa på.



Kontroller

Kontrollerna är markerade med orange/vit skärm på spjut eller träbock med minst två sportidentenheter. Kontrollera kodsifra och att stämplingen tar vid alla kontroller.

Kontrollbeskrivning

Finns tryckt på kartan.

Terrängbeskrivning

Området närmast arenan är en brant ås, medan terrängen på andra sidan åsen är flack och består mest av asfaltsytor i ett område med stora kontorshus. Vägen närmast arena kommer att vara avstängd för biltrafik, men i området med kontorshus kan biltrafik förekomma i ringa omfattning. Var uppmärksam vid passering av bilvägar eller på parkeringsytor.

Klädsel och skor

Fri klädsel. Enbart skor med gummisula. Spikskor och skor med metalldubb är inte tillåtna. Skokontroll genomförs innan inpassering till arenan.

Resultat

Länk till Liveresultat publiceras på Oringen.se.

Web-sändning

Det är absolut förbjudet för deltagare och ledare som har kontakt med deltagarna att följa sändningen på annat sätt än via storbildskärmen.

Kartutdelning

Delas ut lagvis vid målet efter avslutad tävling.

Prisutdelning

Prisutdelning sker på arenan direkt efter avslutad tävling, priser till de tre första lagen.

Regler

Svenska Orienteringsförbundets regler för sprintorientering gäller.

Toaletter

Finns i anslutning till karantänerna.

Dusch/omklädning

Finns inte på arenan utan hänvisas till O-Ringens duschutrymmen.

Banläggare

Fredrik Wigertz

Bankontrollant

Jessica Söllvander

Kartritare

Mats Troeng

Tävlingsspeaker

Per Forsberg

Speakerljudet sänds även på Radio O-Ringen

Tävlingsledning

Tävlingsledare Bagheerastafetten: Peter Hambäck, +46-730-765126

Biträdande Tävlingsledare: Lovisa Hambäck

Administrationsansvarig: Ross Smith

Tävlingsansvarig O-Ringen: Bo Strand

Tävlingsjury

Johan Näslund, funktionsansvarig tävlingsadministration O-Ringen Åre 2023
(sammankallande)

Helen Hanstock, funktionsansvarig MTBO O-Ringen Åre 2023

Johan Andersson, tävlingsansvarig O-Ringen Smålandskusten 2024

Magnus Svensson, O-Ringen Jönköping 2025